



Łukasiewicz
Warszawski
Instytut
Technologiczny

Sieć Badawcza Łukasiewicz – Warszawski Instytut Technologiczny

Grupa Badawcza Maszyn Roboczych i Konstrukcji Tymczasowych

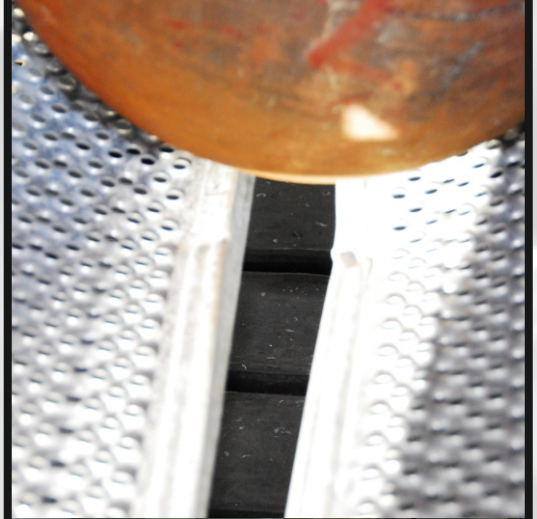
Instytut zajmuje się problematyką maszyn roboczych i konstrukcji tymczasowych już od początku swojego istnienia. Wieloletnie doświadczenie Łukasiewicz WIT pozwala na prowadzenie działalności naukowo – badawczej w szerokim zakresie problematyki maszyn roboczych i konstrukcji tymczasowych w szczególności rusztowań systemowych, obejmującej badania wytrzymałościowe i eksploatacyjne, bezpieczeństwo konstrukcji, bezpieczeństwo montażu i demontażu oraz eksploatacji.

Główne obszary działania

- Badania wytrzymałościowe konstrukcji tymczasowych:
 - Rusztowania systemowe robocze (ramowe, modułowe, przejezdne),
 - Rusztowania rurowo – złączkowe,
 - Rusztowania podporowe (wieże podporowe),
 - Podpory stropowe, dźwigary do deskowań,
 - Tymczasowe systemy zabezpieczenia krawędzi budynków, wykopów,
 - Tymczasowe systemy ogrodzeń,
 - Tymczasowe konstrukcje drewniane – rusztowania drewniane, ambony myśliwskie,
 - Inne konstrukcje stalowe,

Badania prowadzone są na potrzeby certyfikacji na znak bezpieczeństwa „B” oraz pod kątem zgodności wyrobu z normami PN-EN 12810-1, PN-EN 12810-2, PN-EN 12811-1, PN-EN 12811-2, PN-EN 12811-3, PN-EN 12811-4, PN-EN 1004-1, PN-EN 12812, PN-EN 12813, PN-EN 1065, PN-EN 13377, PN-EN 13374, oraz inne związane z ww. wymienionymi normami.

- Badania wytrzymałościowe:
 - Próbek materiałowych w celu wyznaczenia właściwości wytrzymałościowych (PN-EN ISO 6892-1:2020),
 - Elementów konstrukcji tymczasowych,
 - Elementów nośnych modułowych konstrukcji budowlanych,
- Badania konstrukcji zespołów ochronnych maszyn i pojazdów w obszarze ochrony biernej operatora oraz zabezpieczeń przed skutkami uderzeń,
- Badania konstrukcji zespołów nośnych maszyn i pojazdów,
- Badania drgań i mocy akustycznej maszyn budowlanych,
- Monitoring konstrukcji budowlanych za pomocą bezprzewodowych i światłowodowych sieci sensorowych,
- Bezkontaktowy monitoring odkształceń 3D za pomocą systemu wizyjnego GOM ARAMIS,
- Inne badania maszyn i wyrobów budowlanych:
 - Badania stateczności wózków jezdnych podnośnikowych,
 - Badania ergonomii w kabinach maszyn roboczych i pojazdów,
 - Badania widoczności w kabinach maszyn roboczych i pojazdów,
 - Badania funkcjonalne maszyn i urządzeń pod kątem zgodności z wymaganiami Dyrektywy Maszynowej i norm zharmonizowanych,
 - Badania zawiesi, haków, mocowań.



Grupa Badawcza Maszyn Roboczych i Konstrukcji Tymczasowych
ściśle współpracuje z **Laboratorium Maszyn i Konstrukcji Łukasiewicz WIT.**



Sieć Badawcza Łukasiewicz – Warszawski Instytut Technologiczny
01-796 Warszawa, ul. Duchnicka 3
wit.lukasiewicz.gov.pl

Grupa Badawcza Maszyn Roboczych i Konstrukcji Tymczasowych
Lokalizacja: 02-673 Warszawa, ul. Racjonalizacji 6/8
tel.: +48 22 853 97 55
e-mail: cbr@wit.lukasiewicz.gov.pl

